

**INDEX**

**- RENSEIGNEMENTS GÉNÉRAUX -**

- Séances du conseil des commissaires et du comité exécutif .....RENS-01
- Conseil des commissaires.....RENS-02  
Circonscriptions – Établissements d’enseignement
- Structure organisationnelle administrative .....RENS-03

**CALENDRIER 2018-2019**  
**DES SÉANCES ORDINAIRES DU CONSEIL DES COMMISSAIRES**

**DATES DES SÉANCES**

**LES MARDIS**

28 août 2018

25 septembre 2018

23 octobre 2018

27 novembre 2018

18 décembre 2018

22 janvier 2019

19 février 2019

26 mars 2019

23 avril 2019

28 mai 2019

25 juin 2019

Les séances du conseil des commissaires débutent à **19 h.**

**CALENDRIER 2018-2019**  
**DES SÉANCES ORDINAIRES DU COMITÉ EXÉCUTIF**

<b>DATES DES SÉANCES</b>
<b>LES MARDIS</b>
14 août 2018*
27 novembre 2018
26 mars 2019
28 mai 2019

Les séances du comité exécutif débutent à **18 h 30**.

\* Séance du comité exécutif seulement

## CONSEIL DES COMMISSAIRES 2018-2019

Circ.	Commissaire
1	<b>AUBIN, Andrée-Anne</b> Notre-Dame-du-Bon-Conseil, Cyrille-Brassard, Des 2 Rivères, Saint-Félix
10	<b>BÉLANGER, Lyne</b> Saint-Eugène, Saint-Guillaume, Saint-Pie-de-Guire, Saint-Bonaventure et Saint-Majorique-de-Grantham
	<b>BERGERON, Marc *</b> <b>Commissaire parent, primaire</b>
4	<b>CHAREST, Alain</b> <b>Vice-président du comité exécutif</b> Saint-Louis-de-Gonzague, Sainte-Pie X, Saint-Pierre, Jean-Raimbault, Centre FP Paul-Rousseau
7	<b>DELAGE, Gaétan * 1</b> Saint-Nicéphore, Orée-des-Bois, CFER des Chênes
9	<b>GAGNON, Lucie</b> Aux-Quatre-Vents, Le Relais
	<b>HOULE, Jean-François *</b> <b>Président</b>
2	<b>JUTRAS, Élisabeth</b> Carrousel, Bruyère, Sainte-Charles, École du Sentier
	<b>Bourassa, Julie</b> <b>Commissaire parent, primaire</b>

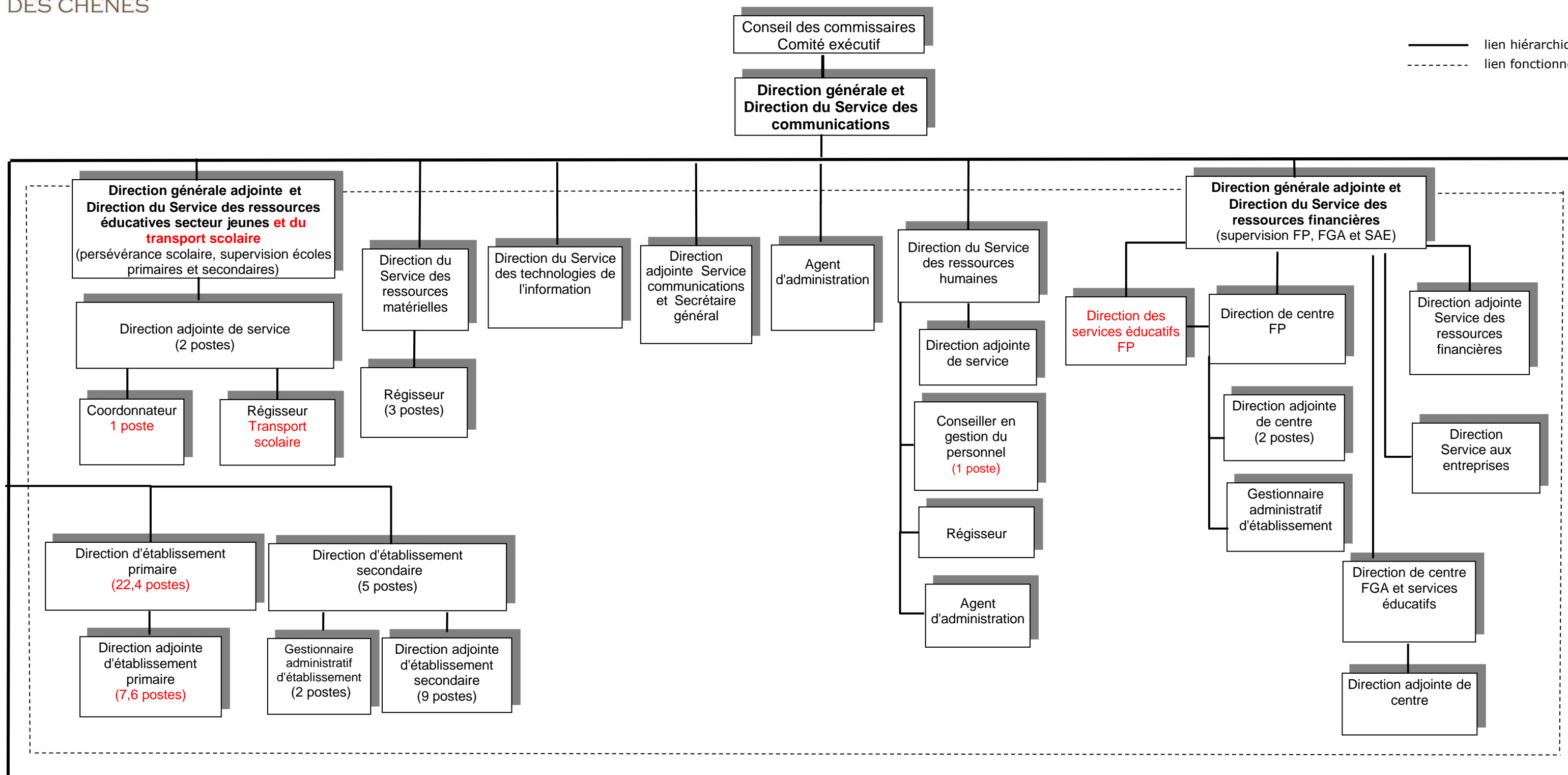
	<b>Officiers (3)</b>
*	<b>Comité exécutif (7)</b>
1	<b>Mandat d'un an</b>

Circ.	Commissaire
3	<b>LAGUEUX, Patrick * 1</b> Frédéric-Tétreau, Immaculée-Conception, Marie-Rivier
6	<b>LAVIGNE, Guylaine</b> Duvernay, Saint-Simon, L'Aquarelle, Sainte- Étienne, La Poudrière
	<b>CHAMPAGNE, Marie-Claude *</b> <b>Commissaire parent EHDA</b>
5	<b>MARQUIS, Isabelle *</b> <b>Vice-présidente du conseil des</b> <b>commissaires</b> Notre-Dame-du-Rosaire, Sainte-Marie-, Sainte-Joseph, Jeanne-Mance , Centre Sainte-Thérèse
	<b>POULIN, Israël</b> <b>Commissaire parent, secondaire</b>
8	<b>RIVARD, Manon * 1</b> L'Avenir, Sainte-Jeanne-d'Arc de Lefebvre, Notre-Dame de Durham-Sud, Sainte-Jean de Wickham, Jésus-Adolescent et Roméo-Salois

	<b>Officiers (3)</b>
*	<b>Comité exécutif (7)</b>
1	<b>Mandat d'un an</b>

### Structure administrative 2018-2019

— lien hiérarchique  
- - - - - lien fonctionnel



**Résolution CC: 2509/2018**

Adopté le 24 avril 2018